



## Echappée ski de randonnée sur les pentes du Col de Vars

Petit groupe de 2 à 6 personnes

Séjour proposé en partenariat avec Evolution 2 Vars école de ski et d'aventure, Eterlou Sports et l'hôtel Névalhaia Le Chalet

**Initiez-vous au ski de randonnée, appréciez l'effort de la montée et les plaisirs de la glisse puis abandonnez-vous le soir venu dans un chalet design et luxueux**

**A partir de 579 € par personne**

**Le site.** Entre Queyras et Haute-Ubaye, au-dessus de la station de Vars entre les altitudes de 2000m et près de 3000m, des itinéraires de randonnées de tous niveaux réputés depuis les années 30.

*Dômes de l'Ecuelle et Combe froide,*

*Tête de Paneyron, 2785m*

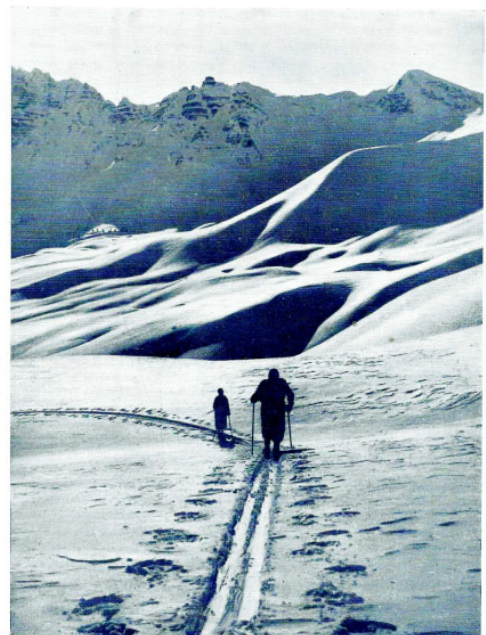
*Barre de la Pisse, par le col du Crachet, 2925m*

*Vallon du Crachet vers la Tête du Crachet, 2919 m*

*Vallon Claous, vers la Tête de Vallon Claous, 2945m*

**Le cadre.** Névalhaia Le Chalet, au calme d'un vallon à l'altitude de 1946 m à 3km en aval du col de Vars, petit hôtel 4 étoiles de cinq chambres seulement et table d'hôtes, espace détente avec sauna et grand bain à remous, une architecture contemporaine accrochée à la montagne avec des vues grands larges, des intérieurs design et chaleureux.

7<sup>e</sup> Année - N° 8      Prix: 5 Francs      Octobre 1936  
**LA REVUE DU  
 S K I**



RÉUNION DU COL DE VARS, LE FUTUR RESTAURANT FRANÇAIS  
 VUE VERS LE SUD (AVEC LE PIC DE CÉVOUX, 2.837), PRIS UN PETIT ACCROCHAGE DU COL DE SALUCE (2.450).

**Le programme.** Une initiation à la randonnée avec deux sorties d'une demi-journée, trois nuits à l'hôtel avec les petits-déjeuners et deux dîners (un dîner libre au village dont la date sera précisée en début de séjour) :

*Jour 1 Accueil au chalet à partir de 15h, récupération du matériel à l'Eterlou Sports.*

*A l'heure de l'apéritif, le moniteur viendra se présenter et discuter des jours à venir.  
Dîner au chalet ou soirée libre au village, nuit au chalet.*

*Jour 2 Petit-déjeuner au chalet.*

*Rendez-vous matinal à l'heure fixée la veille pour la première sortie tournée vers les techniques spécifiques au ski de randonnée.*

*Avant d'attaquer la montée, nous faisons un point sur l'utilisation du matériel de sécurité. Cette première sortie permettra d'évaluer le niveau des participants afin d'adapter la deuxième sortie au mieux.*

*Retour en début d'après-midi au plus tard, détente (bain à remous, sauna, coin feu).  
Dîner au chalet ou soirée libre au village, nuit au chalet.*

*Jour 3 Petit-déjeuner au chalet.*

*Rendez-vous matinal à l'heure fixée la veille. Départ pour une rando dont l'itinéraire sera choisi par le moniteur en fonction du niveau des participants ainsi que des conditions de neige et météorologiques.*

*Retour au chalet en début d'après-midi au plus tard. Restitution du matériel.  
détente (bain à remous, sauna, coin feu).*

*Dîner au chalet ou soirée libre au village, nuit au chalet.*

*Jour 4 Petit-déjeuner au chalet puis départ dans la matinée avant midi.*

**L'accès.** En train, gare de MontDauphin-Guillestre à 20km et service de bus de la gare à Vars. En avion, aéroport de Marseille Provence et en TGV, gare d'Aix et location de voiture. En voiture, accès autoroutier à 1h30 à la Saulce pour l'A51 au sud et à Oulx en Italie pour le nord.

**Le prix et les prestations.** A partir de 579 € par personne avec deux demi-journées de ski de randonnée encadrées par un moniteur diplômé Evolution 2, la location 2 jours de l'équipement de ski et de sécurité l'Eterlou Sport, 3 nuits en chambre double Classique avec petits déjeuners et 2 dîners à l'hôtel Névalhaia le Chalet. Un petit casse-croûte est prévu lors des sorties.

**Tarif par personne en chambre double Classique**  
*selon la date d'arrivée*

**Du 27 janvier au 10 février et du 10 au 24 mars 2018**

*jeudi ou vendredi* **654 €**

*samedi ou mercredi* **636 €**

*dimanche, lundi ou mardi* **618 €**

**Du 6 au 27 janvier et du 25 mars à la fin de la saison 2018**

*jeudi ou vendredi* **641 €**

*samedi ou mercredi* **610 €**

*dimanche, lundi ou mardi* **579 €**

**Suppléments par personne**

chambre individuelle Classique 248 €

chambre Supérieure 87 €

chambre Deluxe avec poêle à bois 183 €

randonnée la journée entière 85 €



A noter : ce tarif sera réduit si le nombre de participants est entre 3 et 6 personnes

### Détail des prestations et des prix :

*Evolution2 : encadrement de deux demi-journées de ski de randonnée par un moniteur diplômé. 180 € par personne.*

*Eterlou Sports : location du matériel de ski et de sécurité 2 jours : skis + peaux + chaussures + bâtons + couteaux + sac avec DVA, pelle et sonde. 71 € par personne*

*Névalhaia Le Chalet : 3 nuits avec petits-déjeuners en chambre Classique et 2 dîners. Prix par différence entre le total et les prestations Evolution 2 et Eterlou Sport.*

### Ne pas oublier.

Assurance spécialisée obligatoire. Nous suggérons AssurSki par Assumix.

Vêtements et accessoires recommandés :

*Chaussettes de ski*

*Legging + pantalon type gore tex*

*Maillot de corps transpirant*

*Polaire fine*

*Doudoune fine ou grosse polaire*

*Veste type gore tex*

*Sous gants ou gants fins pour la montée.*

*Gants chauds pour la descente.*

*Bonnet*

*Tour de cou.*

*Lunettes de soleil pour la montée, Si vous êtes habitués à porter un masque prenez le dans le sac pour la descente.*

*Crème solaire.*

Vivres :

*Barres de céréales, fruits secs, orange ou clémentine, barres de chocolat...*

*Un litre d'eau froide ou chaude.*

## Evasion vers les horizons du Queyras et de la Haute-Ubaye

Envie de plus qu'une initiation ? Il est possible de faire évoluer la 1/2 journée en Journée à la demande du groupe (supplément de 85 € par personne par jour).

**evolution<sub>2</sub>**  
école de ski & d'aventure



**Contacts : evolution2 Quentin REYNAUD 06 45 90 90 11**  
**névalhaia le chalet [www.nevalhaia.com](http://www.nevalhaia.com) 04 92 23 59 18**